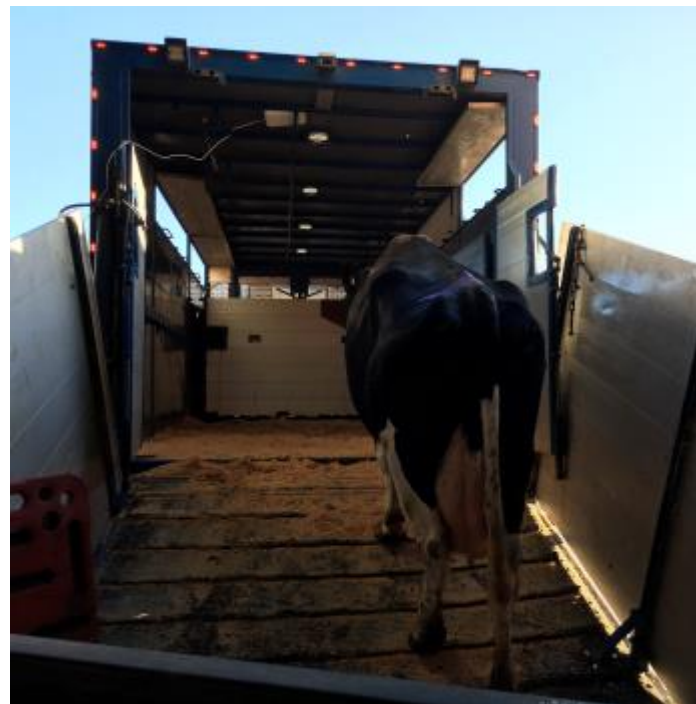




UHF afprøvning med stationære læsere i en dyretransport, Rød- ding.

Den 28. september 2016.

Forsøget gik ud på at teste om køer kunne læses via UHF-øremærker under af- og pålæsning i en dyretransport. En antenne blev placeret i toppen af kassen. Se billeder herunder.



Denne test var en succes. Alle 8 køer blev registreret ved over 3.500 læsninger med dato og tidspunkt. Tanken bag var, at når køerne er registreret på lastbilen kunne chaufføren godkende, så dyrene automatisk udskrives fra besætningen til slag, når chaufføren har leveret dem til slagteriet.

